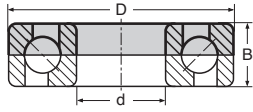


# NILOS-Ringe für einreihige Schrägkugellager nach DIN 628 NILOS-Rings for single row angular contact ball bearings

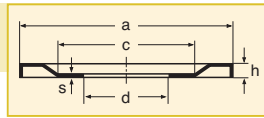
## Lagerreihe 72 Lagerseite G/Series 72 side G

72



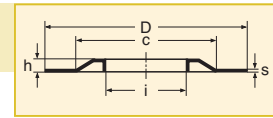
Lager/ bearing	d	D	B
7200	10	30	9
7201	12	32	10
7202	15	35	11
7203	17	40	12
7204	20	47	14
7205	25	52	15
7206	30	62	16
7207	35	72	17
7208	40	80	18
7209	45	85	19
7210	50	90	20
7211	55	100	21
7212	60	110	22
7213	65	120	23
7214	70	125	24
7215	75	130	25
7216	80	140	26
7217	85	150	28
7218	90	160	30
7219	95	170	32
7220	100	180	34
7221	105	190	36
7222	110	200	38

AVG



NILOS- Ring	a	c	d	h	s
7200 AVG	27,5	18	10	1,8	0,3
7201 AVG	28,1	20	12	1,8	0,3
7202 AVG	31,8	22	15	2	0,3
7203 AVG	35,7	25	17	2	0,3
7204 AVG	41,2	29	20	2	0,3
7205 AVG	47	36	25	2,5	0,3
7206 AVG	56,2	44	30	2,5	0,3
7207 AVG	64,8	48	35	2,5	0,3
7208 AVG	72,7	57	40	3	0,3
7209 AVG	77,8	61	45	3	0,3
7210 AVG	82,8	67	50	3	0,3
7211 AVG	90,8	75	55	3	0,3
7212 AVG	100,8	85	60	3	0,3
7213 AVG	110,5	90	65	3	0,3
7214 AVG	115,8	95	70	3,5	0,3
7215 AVG	120,5	100	75	3,5	0,5
7216 AVG	129	106	80	3,5	0,5
7217 AVG	138,5	115	85	3,5	0,5
7218 AVG	148	124	90	3,5	0,5
7219 AVG	157,5	130	95	3,5	0,5
7220 AVG	167	135	100	4	0,5
7221 AVG	174	140	105	4	0,5
7222 AVG	184	150	110	4	0,5

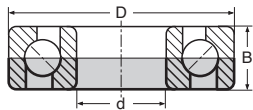
JVG



NILOS- Ring	i	c	D	h	s
7200 JVG	13,5	24	30	1,8	0,3
7201 JVG	14,4	26	32	1,8	0,3
7202 JVG	17,3	27	35	2	0,3
7203 JVG	20,2	31	40	2	0,3
7204 JVG	23,2	37	47	2	0,3
7205 JVG	28	42	52	2,5	0,3
7206 JVG	33	49	62	2,5	0,3
7207 JVG	39,2	56	72	2,5	0,3
7208 JVG	45	65	80	2,5	0,3
7209 JVG	49,4	68	85	3	0,3
7210 JVG	54,5	72	90	3	0,3
7211 JVG	60	80	100	3	0,3
7212 JVG	67	93	110	3	0,3
7213 JVG	72,5	95	120	3	0,3
7214 JVG	76,5	100	125	3,5	0,3
7215 JVG	81	105	130	3,5	0,5
7216 JVG	87,2	110	140	3,5	0,5
7217 JVG	92,3	117	150	3,5	0,5
7218 JVG	97,8	125	160	3,5	0,5
7219 JVG	103	150	170	3,5	0,5
7220 JVG	109,5	160	180	4	0,5
7221 JVG	115	160	190	4	0,5
7222 JVG	120	170	200	4	0,5

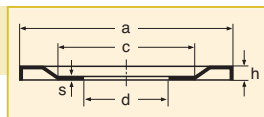
## Lagerreihe 72 Lagerseite H/Series 72 side H

72



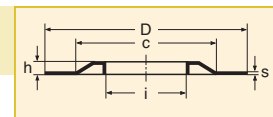
Lager/ bearing	d	D	B
7200	10	30	9
7201	12	32	10
7202	15	35	11
7203	17	40	12
7204	20	47	14
7205	25	52	15
7206	30	62	16
7207	35	72	17
7208	40	80	18
7209	45	85	19
7210	50	90	20
7211	55	100	21
7212	60	110	22
7213	65	120	23
7214	70	125	24
7215	75	130	25
7216	80	140	26
7217	85	150	28
7218	90	160	30
7219	95	170	32
7220	100	180	34
7221	105	190	36
7222	110	200	38

AVH



NILOS- Ring	a	c	d	h	s
7200 AVH	27,5	18	10	1,8	0,3
7201 AVH	30	20	12	1,8	0,3
7202 AVH	33,8	23	15	2	0,3
7203 AVH	38	28	17	2	0,3
7204 AVH	44,8	33	20	2	0,3
7205 AVH	48,8	35	25	2,5	0,3
7206 AVH	58,8	44	30	2,5	0,3
7207 AVH	67,8	48	35	2,5	0,3
7208 AVH	75,8	54	40	3	0,3
7209 AVH	80,5	60	45	3	0,3
7210 AVH	86,5	64	50	3	0,3
7211 AVH	94,8	75	55	3	0,3
7212 AVH	105,8	84	60	3	0,3
7213 AVH	114,8	88	65	3	0,3
7214 AVH	119,8	90	70	3,5	0,3
7215 AVH	124,8	94	75	3,5	0,5
7216 AVH	133,5	100	80	3,5	0,5
7217 AVH	143,5	110	85	3,5	0,5
7218 AVH	153,5	115	90	3,5	0,5
7219 AVH	162	123	95	3,5	0,5
7220 AVH	172	130	100	4	0,5
7221 AVH	183	140	105	4	0,5
7222 AVH	192	155	110	4	0,5

JVH



NILOS- Ring	i	c	D	h	s
7200 JVH	14,4	24	30	1,8	0,3
7201 JVH	16,4	26	32	1,8	0,3
7202 JVH	18,6	27	35	2	0,3
7203 JVH	21,5	31	40	2	0,3
7204 JVH	25,7	37	47	2	0,3
7205 JVH	31,5	42	52	2,5	0,3
7206 JVH	36,3	47	62	2,5	0,3
7207 JVH	43	56	72	2,5	0,3
7208 JVH	48	62	80	3	0,3
7209 JVH	53	68	85	3	0,3
7210 JVH	57,5	73	90	3	0,3
7211 JVH	64,5	80	100	3	0,3
7212 JVH	70	85	110	3	0,3
7213 JVH	74,5	95	120	3	0,3
7214 JVH	79,5	102	125	3,5	0,3
7215 JVH	85	105	130	3,5	0,5
7216 JVH	92	112	140	3,5	0,5
7217 JVH	98	125	150	3,5	0,5
7218 JVH	103	125	160	3,5	0,5
7219 JVH	110	137	170	3,5	0,5
7220 JVH	115	145	180	4	0,5
7221 JVH	119,5	158	190	4	0,5
7222 JVH	125,5	165	200	4	0,5